

PUPI e FRESEDDI

TEATRO DI RIFREDI

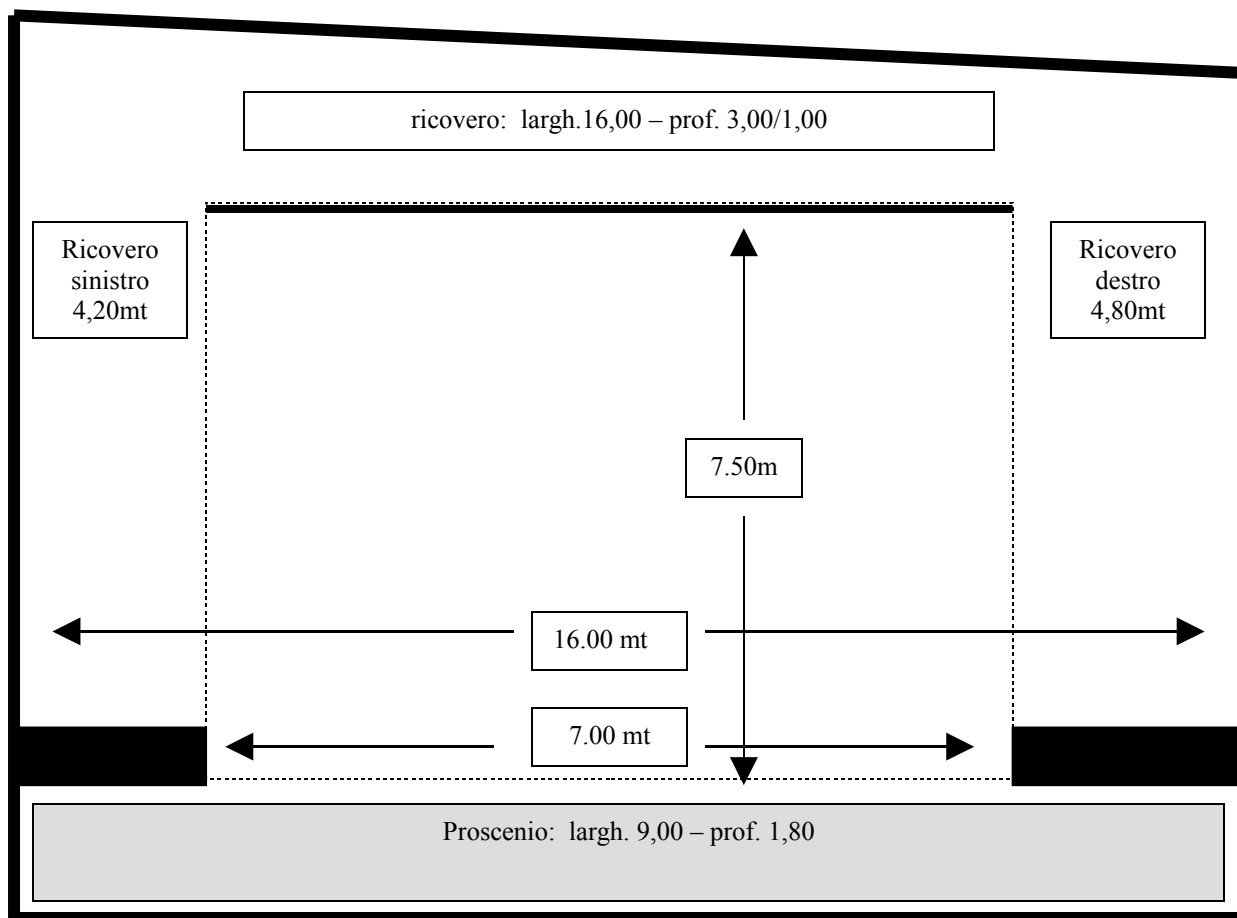
TEATRO STABILE DI INNOVAZIONE - FIRENZE

Via V. Emanuele, 303 - 50134 FIRENZE
 T. +39 0554220361/2 - F. +39 0554221453
 www.toscanateatro.it - staff@toscanateatro.it

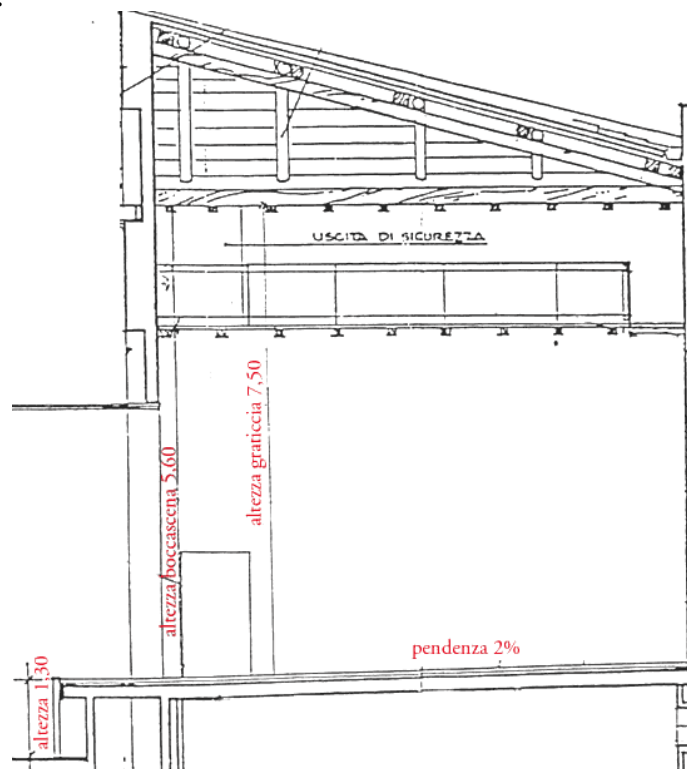
CARATTERISTICHE TECNICHE

Palcoscenico:

boccascena	larghezza 7,00 - altezza 5.60
palcoscenico	larghezza 16,00 – altezza 7,20/7,50 profondità 9,00
proscenio	larghezza 9,00 profondità 1,80
declivio	2%
sipario	manuale



SEZIONE VERTICALE:



scenotecnica :

Graticcia	praticabile
rocchettiera	sì
accessi alla graticciata	2
quadratura	nera
ballatoio	sì
americana di sala fissa	1
sistemi palco girevole e botole	no
buca d'orchestra	no

Americane luci:

1 americana di sala fissa a 1.80 mt dal proscenio

4 stangoni luce di palcoscenico la prima a filo sipario, le altre distanziate di 2 mt c.ca

illuminotecnica

Utenza elettrica	45KW
Alimentazione a morsettiera	

Fonica in dotazione	sì
Interfono (palco-regia)	no
Presenza ritorni	48

Camerini	3
Dimensioni	3,50x2,50
Servizi	doccia
Scarico materiale	direttamente su palco

Tecnici: Lorenzo Belli – Henry Banzi (tecnici@toscanateatro.it)